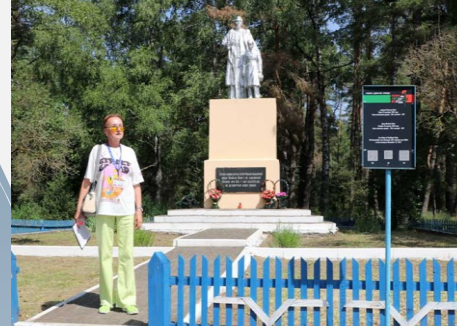


НОЯБРЬ
2023 г.



О РАЗВИТИИ ВНУТРЕННЕГО
ТУРИЗМА
НА ТЕРРИТОРИИ
ДЯТЛОВСКОГО РАЙОНА

Меры, принимаемые по развитию внутреннего туризма



Веломаршрут
«Партизанской тропой
по Липичанской пуще»



Автомобильный
маршрут
«Дорогами
Дятловщины»



Водно-пешеходный
тур «От Царя до
самовара»



Экскурсионная
деятельность



Туристическая
навигация



Продвижение туристического потенциала на выставках



СОТРУДНИЧЕСТВО
С УЧРЕЖДЕНИЯМИ И
ОРГАНИЗАЦИЯМИ РАЙОНА В
ФОРМИРОВАНИИ
ТУРИСТИЧЕСКОГО ПРОДУКТА



Отзывы благодарных туристов!

Дорогие наши Друзья! Весь наш коллектив от всего сердца благодарит Вас за великолепное путешествие в Ваши чудесные Края! Самые яркие эмоции, море незабываемых впечатлений, замечательные фотографии – все это мы привезли в Минск и все это по сей день в наших душах и сердцах! И это приятное «послевкусие» останется с нами надолго! Очень интересный туристический маршрут, так грамотно спланированный, насыщенная экскурсионная программа, познавательные и «душевные» локации, эрудированнейший экскурсовод – Елена Григорьевна – все на высоком уровне!!! Хочется пожелать Вам успехов в работе и массу благодарных туристов!!! Будем рады сотрудничать с Вами в дальнейшем. Спасибо Вам за четкость, оперативность и Ваш профессионализм!!!

С уважением, коллектив работников учреждения образования «Минский государственный финансово-экономический колледж»



- **Агротуризм**
- **Активный**
- **Гастрономический**
- **Деловой**
- **Историко-культурный**
- **Лечебно-оздоровительный**
- **Медицинский**
- **Образовательный**
- **Охотничий**
- **Промышленный**
- **Религиозный**
- **Событийный**
- **Экологический**

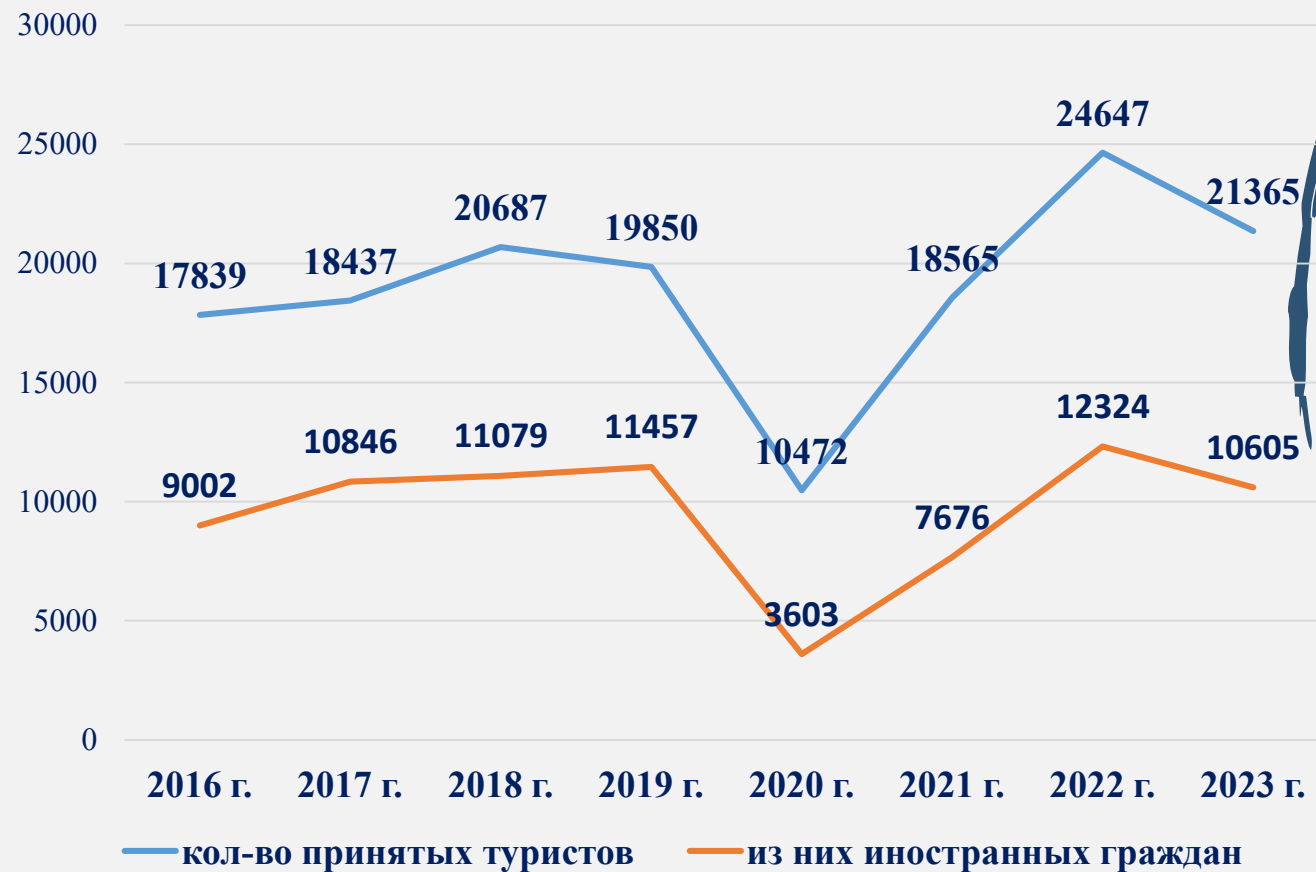


Единая классификация видов туризма в Республике Беларусь

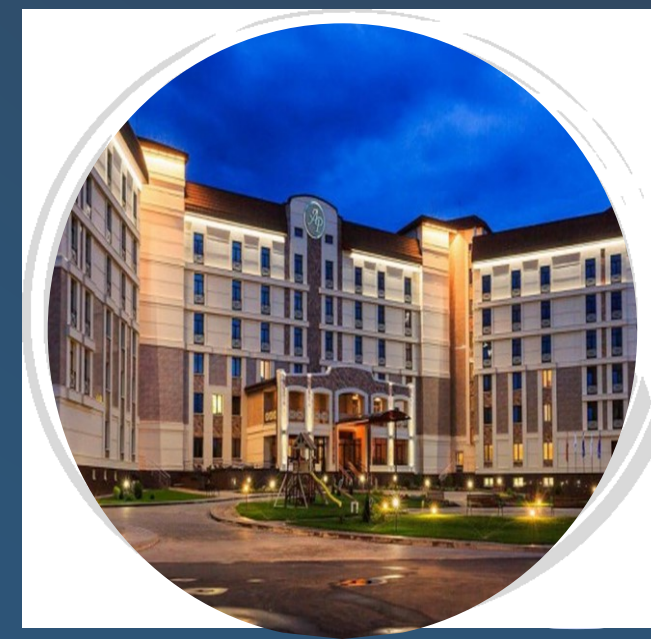
Количество принятых туристов



Динамика развития лечебно-оздоровительного туризма



Лечебно-оздоровительный



Агроэкотуризм

1 686 чел.

2019 г.

1476 чел.

2020 г.

1774 чел.

2021 г.

1523 чел.

2022 г.

Количество принятых туристов



«Родник»



«Каля дуба»



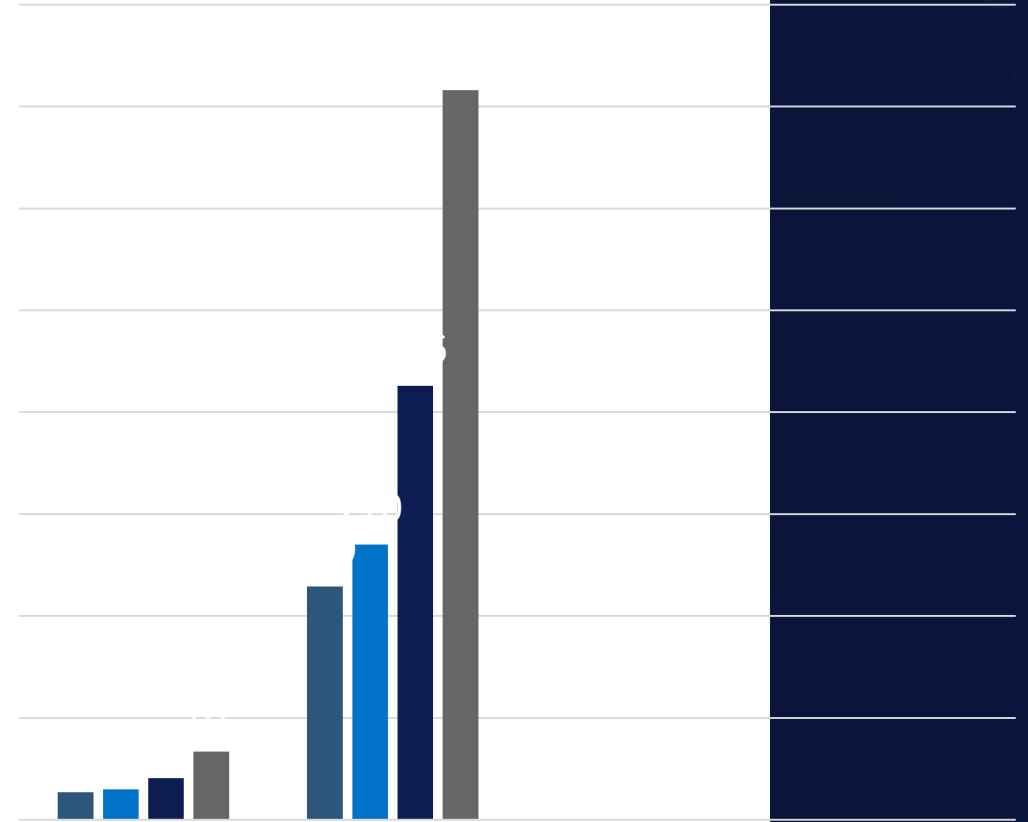
«Домик у Щары»



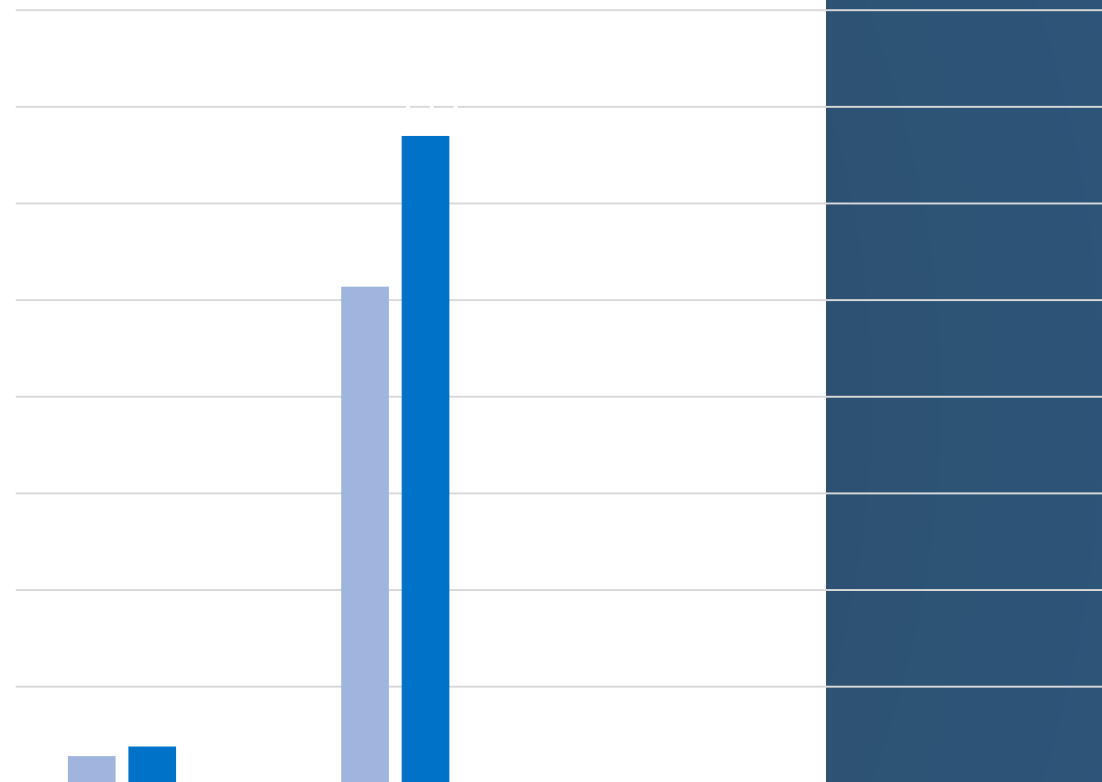
«Накрышки»

АКТИВНЫЙ

показ



■ 2020 г. ■ 2021 г. ■ 2022 г. ■ 2023 г.



2021-2022 гг.

2022-2023 гг.

2023-2024 гг.

2024-2025 гг.

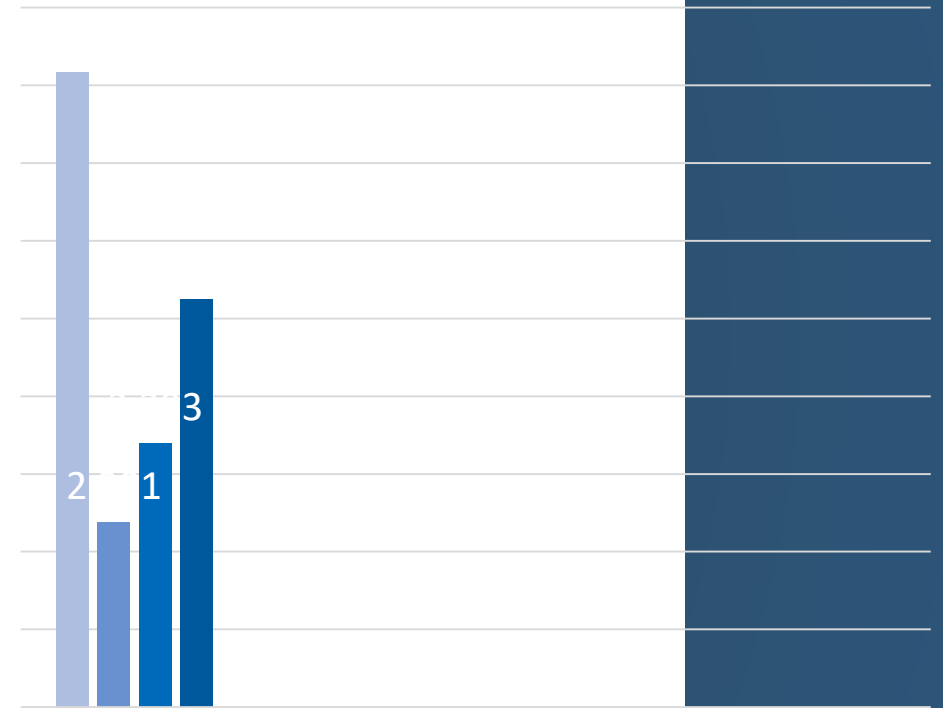


ПРОДВИЖЕНИЕ ТУРИСТИЧЕСКОГО ВЕЛО-МАРШРУТА №489 «ПАРТИЗАНСКОЙ ТРОПОЙ ПО ЛИПИЧАНСКОЙ ПУЩЕ»



Историко-культурный

ОВСКИЙ



■ 2019 г. ■ 2020 г. ■ 2021 г. ■ 2022 г.

!!! По состоянию на 01 ноября 2023 г. проведено 48 экскурсий с охватом 1129 человек

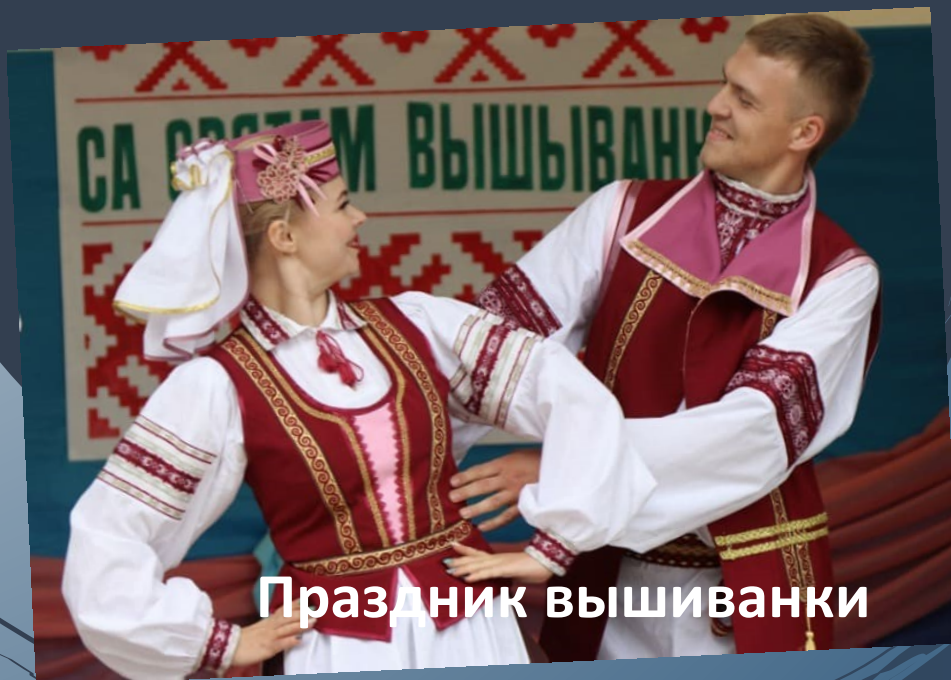
СОБЫТИЙНЫЙ



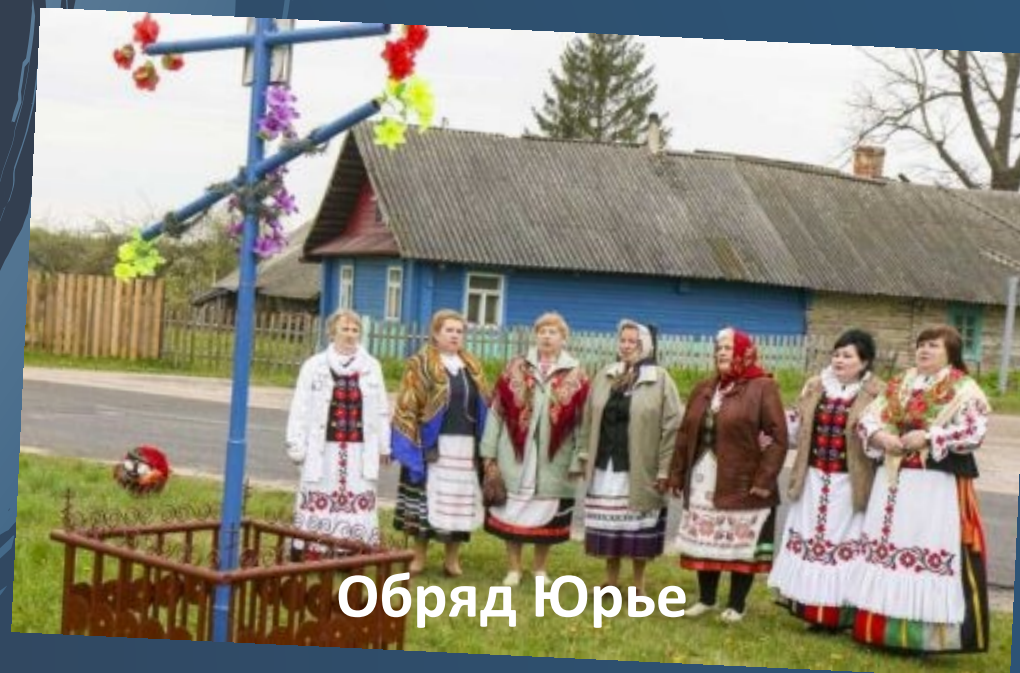
Зецельскі фэст



Праздник льна



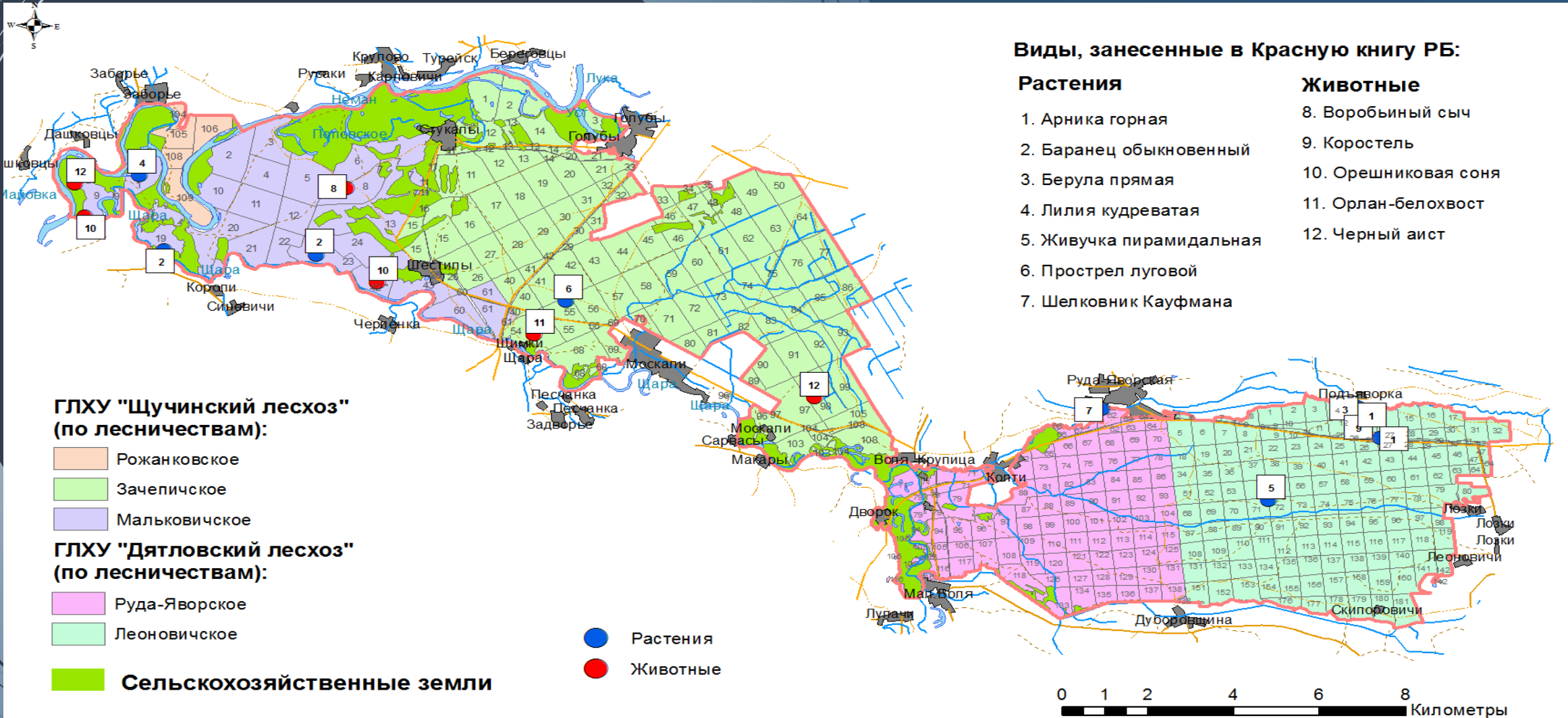
Праздник вышиванки



Обряд Юрье

Экологический

Места обитания и произрастания диких животных и дикорастущих растений, относящихся к видам, включенным в Красную Книгу Республики Беларусь или охраняемым в соответствии с международными договорами Республики Беларусь



ОХОТНИЧИЙ



Проведено 313 туров, заработано 3,9 тыс. долл. США



Перспективы развития видов туризма

Гастрономический



Задачи:

обновление меню в ресторане «Липичанка»;

проведении кулинарных акций «Хиты белорусской кухни», фольклорных вечеров с блюдами национальной кухни и демонстрацией элементов национальной обрядовой культуры;

проведение дегустации и мастер-классов по приготовлению блюд национальной кухни во время проведения событийных мероприятий и районных праздников



Религиозный



Задачи:

Разработка разновариативных экскурсий

маркетинговое продвижение культовых религиозных объектов;

установление тесного взаимодействия со священнослужителями по разработке разновариативных экскурсий;

продолжение работы по включению религиозных объектов в туристические маршруты



Промышленный



Задачи:

разработка комплексного турпродукта промышленных предприятий, ориентированного на возможность участия в производственном процессе, включение элементов дегустации, демонстрация и продажа ассортимента фирменной сувенирной продукции;

маркетинговая работа для популяризации данного вида туризма и создания специализированного турпродукта



Стратегия развития туризма в Дятловском районе на 2024-2025 годы



«Дятловщина гостеприимная»



«Дятловщина таинственная»

Цель:
повышение
узнаваемости и
привлекательности
г. Дятлово и
Дятловского района



«Дятловщина героическая»



«Дятловщина необыкновенная»



Ранжирование видов туризма в рамках Стратегии

Доминирующие

Лечебно-оздоровительный

Охотничий



Сопутствующие

Образовательный

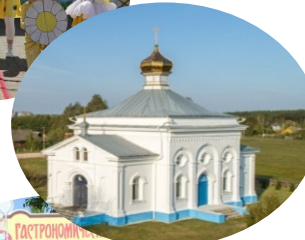
Промышленный

Событийный

Религиозный

Гастрономический

Медицинский



Дополнительные

Экологический

агротуризм



Основные

Активный

Историко-культурный





Туристический потенциал Дятловщины



**СПАСИБО
ЗА ВНИМАНИЕ!**